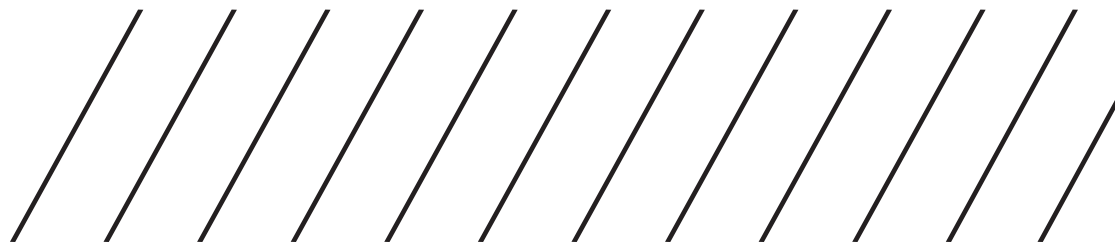




## **Audi** Eventlocation III Projekthaus am incampus

Räumlichkeiten



Wir sind eine Eventagentur der AUDI AG, die für sämtliche Unternehmen maßgeschneiderte und professionelle Veranstaltungen durchführt.

Als Full-Service Dienstleister in den Bereichen Konferenz und Event am incampus ermöglichen wir Ihnen Ihre individuelle Veranstaltung.

Lassen Sie sich von den folgenden Seiten inspirieren und finden Sie Ihr perfektes Setting für Ihre Meetings, Events oder sonstigen Veranstaltungen. Gerne beraten wir Sie persönlich.









# Das Projekthaus

Das Konferenzzentrum befindet sich im Erdgeschoss der Projekthäuser – zentral gelegen auf dem incampus Ingolstadt, dem modernen Innovationsstandort im Südosten der Stadt. Die Lage überzeugt durch ideale Erreichbarkeit. Die moderne Infrastruktur und das inspirierende Umfeld bieten ideale Bedingungen für professionelle Veranstaltungen jeder Art.

## Adresse für Besucher

IN-Campus Allee 22  
85053 Ingolstadt  
(Für Navigationsgeräte: Eriagstraße 35 eingeben)

## Anreise und Parken

### *Mit dem Auto:*

- über die A9, Ausfahrt Ingolstadt Süd
- folgen Sie der Beschilderung Richtung incampus
- direkt vor Ort stehen zahlreiche Parkplätze für unsere Gäste zur Verfügung

### *Mit öffentlichen Verkehrsmitteln:*

- ab Ingolstadt Hauptbahnhof mit den Buslinien der INVG
- Ausstieg an der Haltestelle Kälberschüttstraße
- von dort sind es nur wenige Gehminuten zum Konferenzzentrum



# Die Konferenzfläche

Das Konferenzzentrum ist maximal flexibel nutzbar. Von kleineren Team-Meetings bis zu zehn Personen oder größeren Abstimmungsrunden und Vorträgen mit Reihenbestuhlung ist alles möglich. Dabei sind alle Räumlichkeiten mit modernster Technik ausgestattet.

Die Fläche im Projekthaus bietet insgesamt fünf kleinere Konferenzräume mit jeweils 20 m<sup>2</sup> Fläche. Im Fokus steht Flexibilität und Kreativität – kein Raum gleicht dem anderen! Diese sind thematisch aufeinander abgestimmt und ideal geeignet für jede Projektphase.

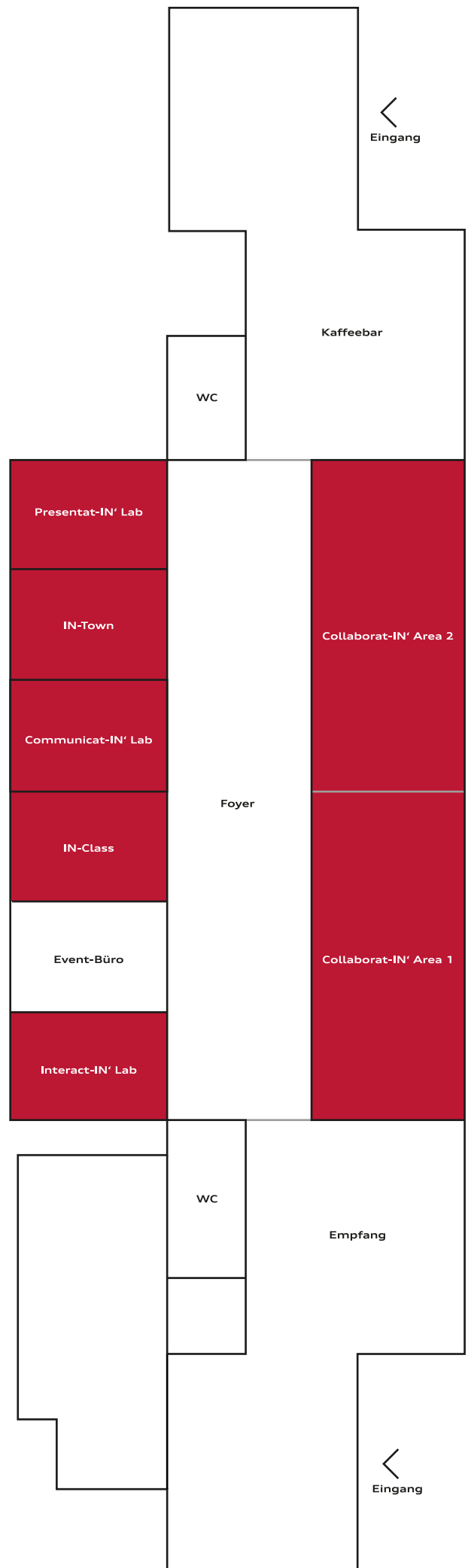
## Präsentation und Auswertung

## Reflexion und Ausblick

## Kommunikation und Diskussion

## Workshops und Präsentationen

## Interaktion und Ideenfindung



## Interaktion und Ideenfindung

# Interact-IN´ Lab

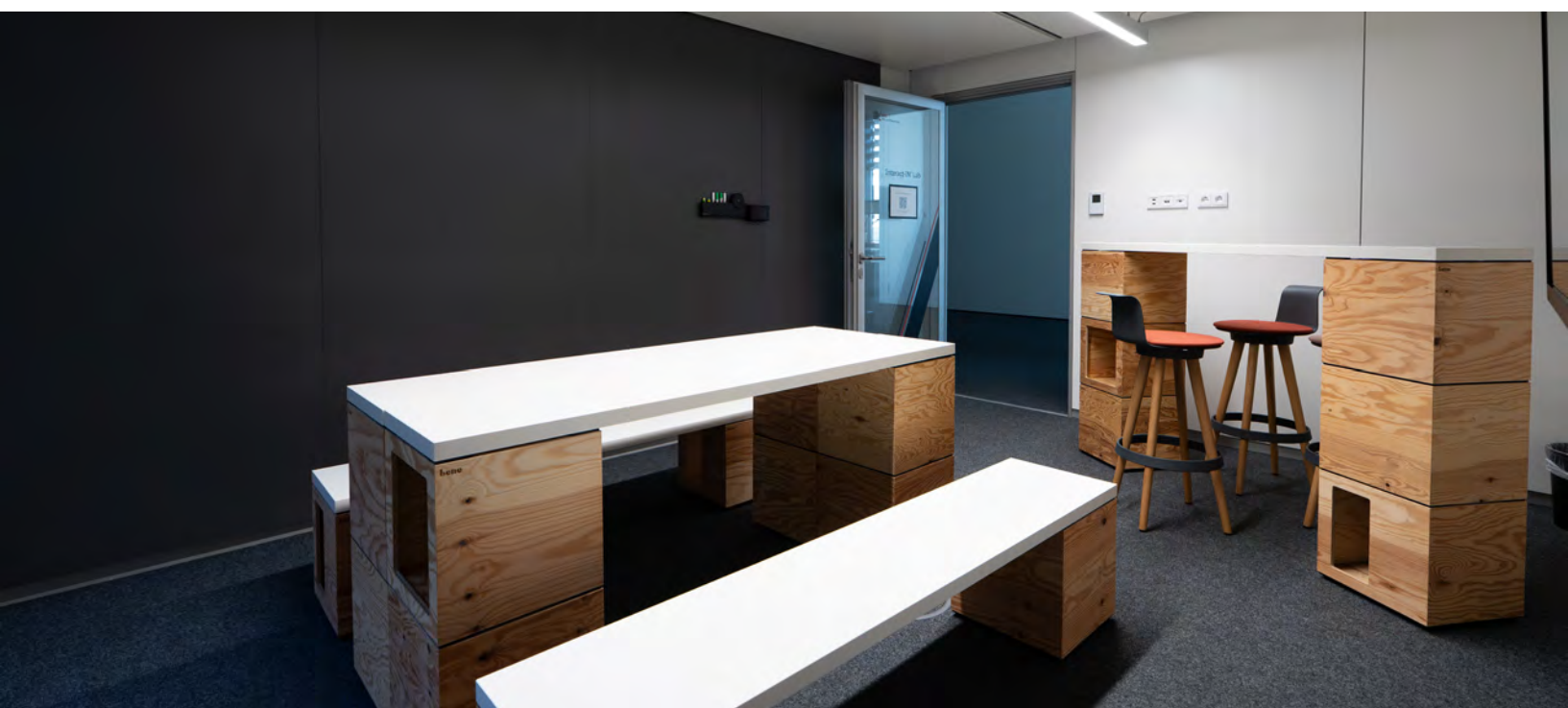
<b>Größe</b>	▲ ca. 20 m <sup>2</sup>
<b>Maximale Personenanzahl</b>	▲ bis 9 Personen*
<b>Mobiliar</b>	▲ flexible Pixel-Boxen (verschiedene Settings möglich) Tafelwand, Whiteboard
<b>Mobile Videokonferenztechnik</b>	▲ 75“ Touch-Display Kamera- und Audiotechnik drahtloses Präsentationssystem

1 Stunde	½ Tag (bis 4 h)	1 Tag (4-8 h)
40,00 €	140,00 €	250,00 €

Individuelle Sonderwünsche und/oder Zusatzleistungen (z.B. Catering, Handlingpauschale, etc.) werden separat angeboten.

\* Alle Personenangaben beziehen sich auf das Standardsetting.





# Communicat-IN´ Lab

<b>Größe</b>	▲ ca. 20 m <sup>2</sup>
<b>Maximale Personenanzahl</b>	▲ bis 9 Personen*
<b>Mobiliar</b>	▲ klassischer Besprechungstisch in Bootsform Glasboard
<b>Mobile Videokonferenztechnik</b>	▲ 65“ LCD-Display Kamera- und Audiotechnik drahtloses Präsentationssystem

1 Stunde	½ Tag (bis 4 h)	1 Tag (4-8 h)
40,00 €	140,00 €	250,00 €

Individuelle Sonderwünsche und/oder Zusatzleistungen (z.B. Catering, Handlingpauschale, etc.) werden separat angeboten.

\* Alle Personenangaben beziehen sich auf das Standardsetting.





# Presentat-IN' Lab

<b>Größe</b>	▲ ca. 20 m <sup>2</sup>
<b>Maximale Personenanzahl</b>	▲ bis 16 Personen*
<b>Mobiliar</b>	▲ höhenverstellbare mobile Tische, Hocker und Stühle flexible Whiteboards
<b>Mobile Präsentationstechnik</b>	▲ 65" digitales Flipchart Audiotechnik drahtloses Präsentationssystem

1 Stunde	½ Tag (bis 4 h)	1 Tag (4-8 h)
40,00 €	140,00 €	250,00 €

Individuelle Sonderwünsche und/oder Zusatzleistungen (z.B. Catering, Handlingpauschale, etc.) werden separat angeboten.

\* Alle Personenangaben beziehen sich auf das Standardsetting.





# IN-Class

<b>Größe</b>	▲ ca. 20 m <sup>2</sup>
<b>Maximale Personenanzahl</b>	▲ bis 9 Personen*
<b>Mobiliar</b>	▲ flexible Stühle mit Schreibtäbular flexible kleine Whiteboards/Tafeln
<b>Mobile Präsentationstechnik</b>	▲ 65“ digitales Flipchart Audiotechnik drahtloses Präsentationssystem

1 Stunde	½ Tag (bis 4 h)	1 Tag (4-8 h)
40,00 €	140,00 €	250,00 €

Individuelle Sonderwünsche und/oder Zusatzleistungen (z.B. Catering, Handlingpauschale, etc.) werden separat angeboten.

\* Alle Personenangaben beziehen sich auf das Standardsetting.





# IN-Town

	<b>Größe</b>	▲ ca. 20 m <sup>2</sup>
	<b>Maximale Personenanzahl</b>	▲ bis 10 Personen*
	<b>Mobiliar</b>	▲ fkleiner Besprechungstisch Lounge-Ecke mit Sofas
	<b>Mobile Präsentationstechnik</b>	▲ 75“ Touch-Display Audiotechnik drahtloses Präsentationssystem

1 Stunde	½ Tag (bis 4 h)	1 Tag (4-8 h)
40,00 €	140,00 €	250,00 €

Individuelle Sonderwünsche und/oder Zusatzleistungen (z.B. Catering, Handlingpauschale, etc.) werden separat angeboten.

\* Alle Personenangaben beziehen sich auf das Standardsetting.





# Collaborat-IN´ Area 1

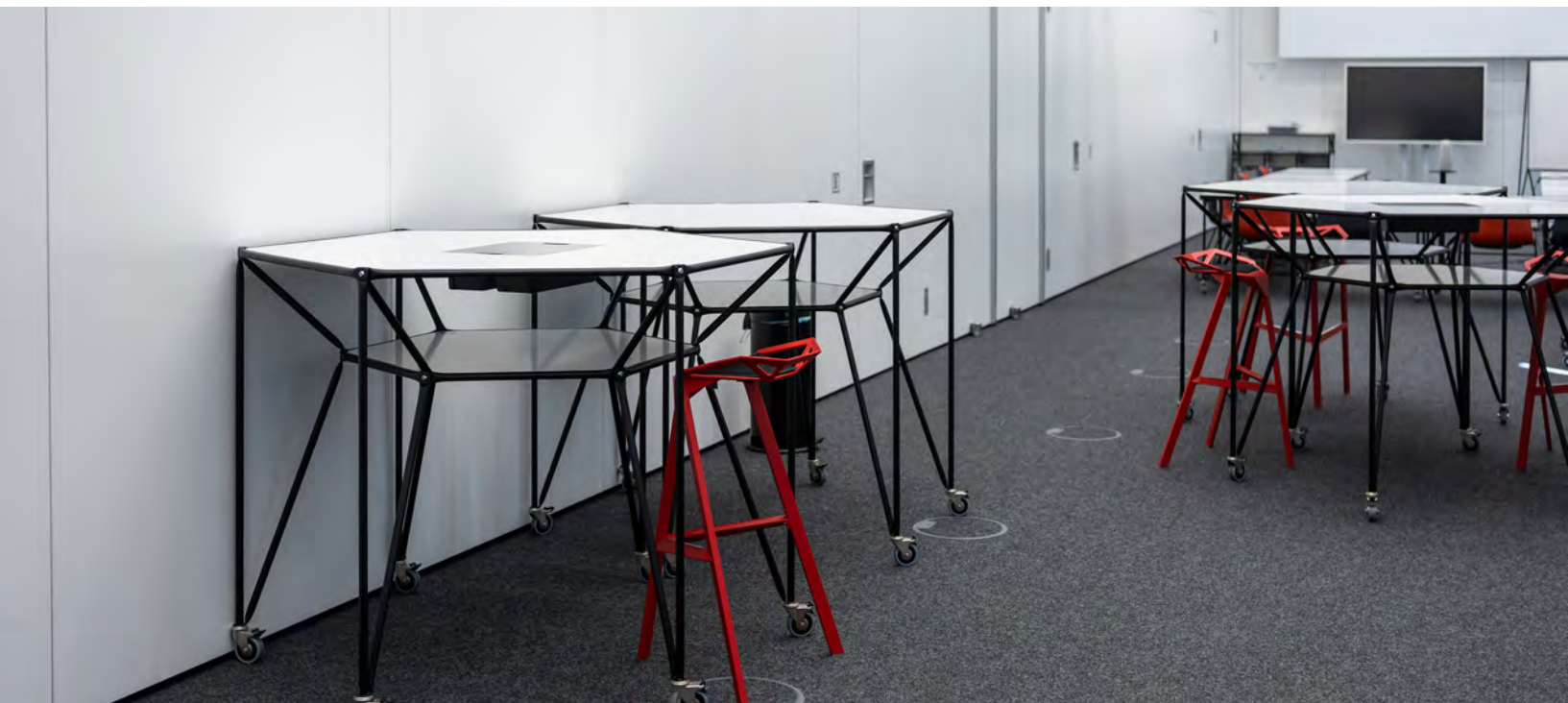
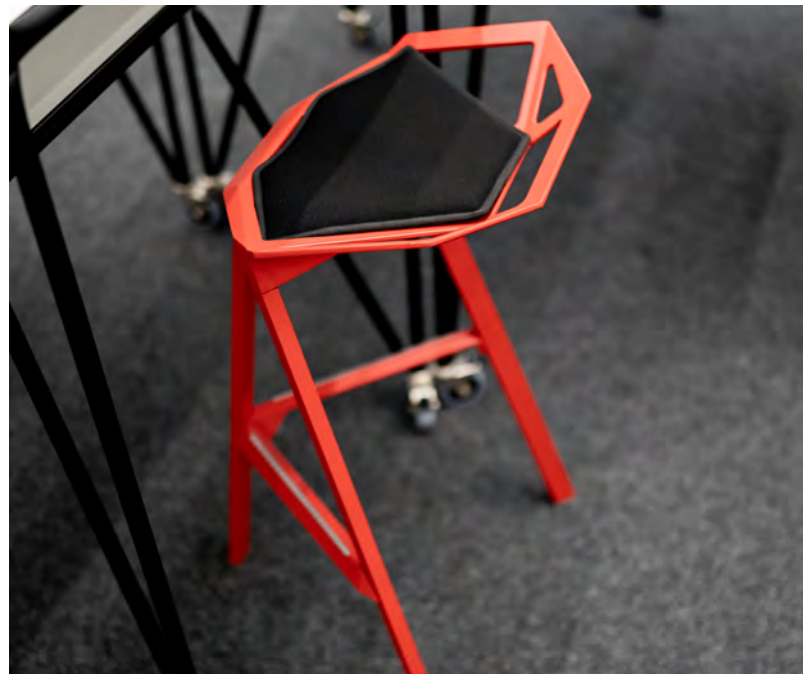
<b>Größe</b>	▲ ca. 60 m <sup>2</sup>
<b>Maximale Personenanzahl</b>	▲ bis 24 Personen*
<b>Mobiliar</b>	▲ mobile Stehtische, mobile Tribüne, Barhocker mobiles Whiteboard
<b>Mobile Präsentationstechnik</b>	▲ 65“ mobiles, digitales Flipchart

½ Tag (bis 4 h)	1 Tag (4-8 h)
275,00 €	500,00 €

Individuelle Sonderwünsche und/oder Zusatzleistungen (z.B. Catering, Handlingpauschale, etc.) werden separat angeboten.

\* Alle Personenangaben beziehen sich auf das Standardsetting.





# Collaborat-IN´ Area 2

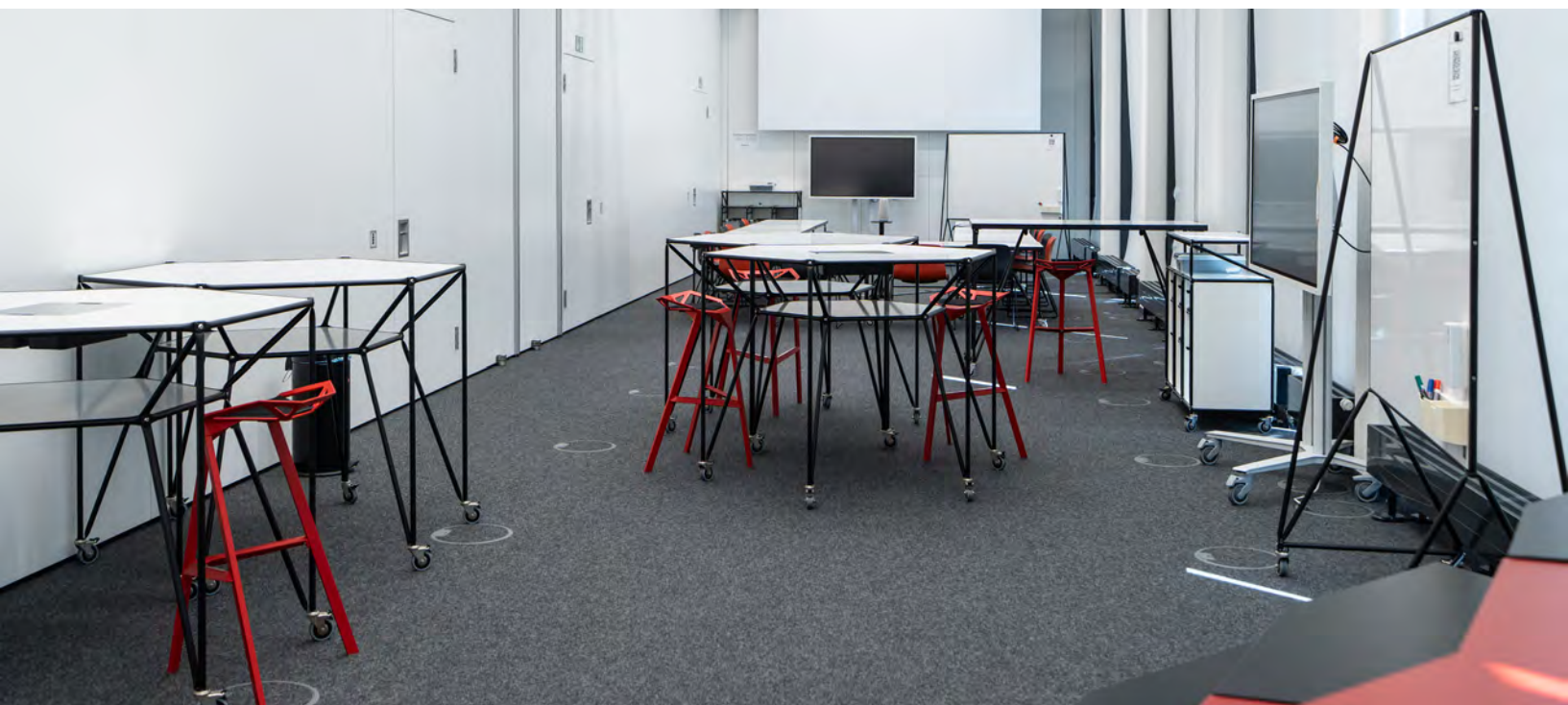
<b>Größe</b>	▲ ca. 60 m <sup>2</sup>
<b>Maximale Personenanzahl</b>	▲ bis 16 Personen*
<b>Mobiliar</b>	▲ mobile Besprechungstische mobiles Whiteboard
<b>Mobile Präsentationstechnik</b>	▲ 65“ mobiles, digitales Flipchart Veranstaltungstechnik

½ Tag (bis 4 h)	1 Tag (4-8 h)
340,00 €	625,00 €

Individuelle Sonderwünsche und/oder Zusatzleistungen (z.B. Catering, Handlingpauschale, etc.) werden separat angeboten.

\* Alle Personenangaben beziehen sich auf das Standardsetting.





Verbunden und geschlossen (mobile Trennwand)

## Collaborat-IN' Area 1&2

<b>Größe</b>	▲ ca. 120 m <sup>2</sup>
<b>Maximale Personenanzahl</b>	▲ bis 40 Personen*
<b>Mobiliar</b>	▲ mobile Besprechungs- und Stehtische mobile Tribüne Barhocker mobile Whiteboards (2 Stück)
<b>Mobile Präsentationstechnik</b>	▲ 65" mobile, digitale Flipcharts (2 Stück) Veranstaltungstechnik

½ Tag (bis 4 h)	1 Tag (4-8 h)
615,00 €	1.125,00 €

Darüber hinaus ist die individuelle Nutzung des kompletten Konferenzentrums möglich.

### Konferenzzentrum gesamt:

Aufgrund einer mobilen Trennwand kann die Collaborat-IN' Area in Verbindung mit der exklusiven Anmietung des gesamten Konferenzentrums auch als offene Eventfläche mit ca. 300 m<sup>2</sup> genutzt werden. Je nach Setting bietet der Konferenzbereich Platz für bis zu 200 Personen.

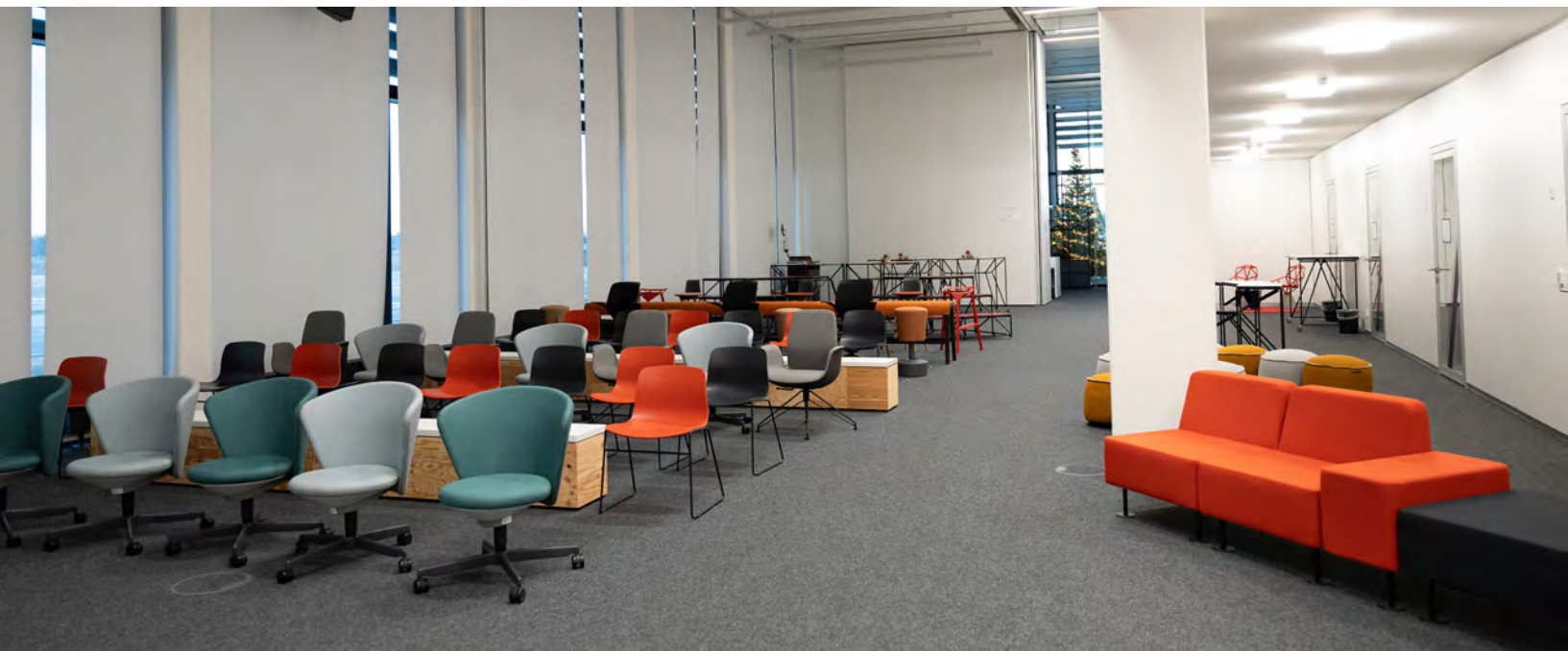
### Individuelle Umsetzung:

Gerne setzen wir - in Zusammenarbeit mit unseren Rahmenvertragspartnern - auch individuelle Wünsche hinsichtlich Technik, Eventausstattung etc. um.

Individuelle Sonderwünsche und/oder Zusatzleistungen (z.B. Catering, Handlingpauschale, etc.) werden separat angeboten.

\* Alle Personenangaben beziehen sich auf das Standardsetting.







Wir freuen uns, mit Ihnen Ihre individuelle Veranstaltung zu planen.

Unser Ziel ist es, Ihnen den perfekten Veranstaltungsrahmen zu bieten, damit Sie Ihre Eventbotschaften optimal an Ihre Teilnehmer vermitteln können.

Zudem können wir Ihnen aufgrund zahlreicher Partnerschaften Incentivierungen wie bspw. eine Werksführung bei der AUDI AG oder einen Stadionbesuch beim FC Ingolstadt 04 organisieren.

Sprechen Sie uns gerne an.

## Kontakt

### **Audi Event Solutions GmbH**

Bei der Arena 5  
85053 Ingolstadt

Johanna Kein  
j.kein@audi-es.de  
0152/21840866

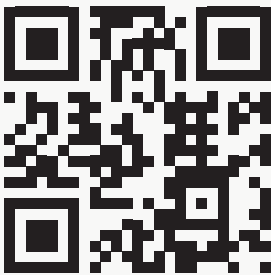
Paula Laux  
p.laux@audi-es.de  
0173/2480362







Website



LinkedIn



Catering  
Broschüre





