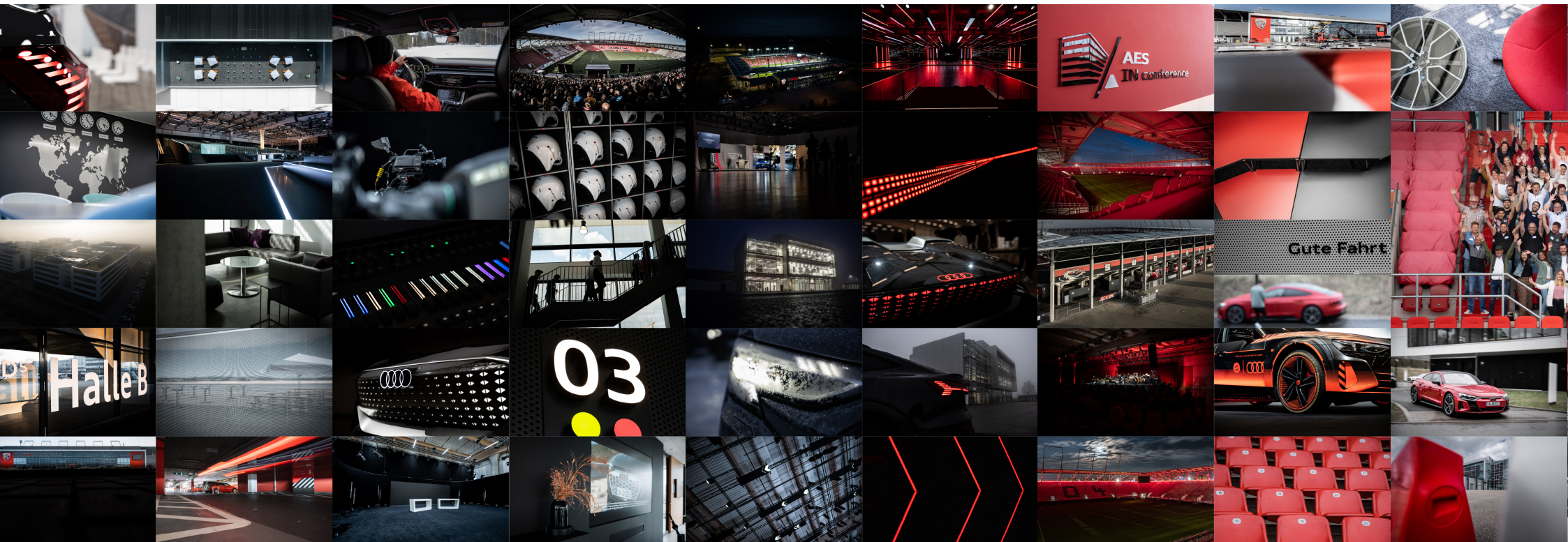


The logo for Audi Events und Services is centered on a dark, rectangular screen. It features a white triangle pointing upwards to the left, followed by the text "Audi" on the top line and "Events und Services" on the bottom line. The background of the screen is filled with a complex, abstract pattern of white and red lines that create a sense of depth and movement, resembling a digital or architectural grid.

Audi  
Events und Services

# DAS IST

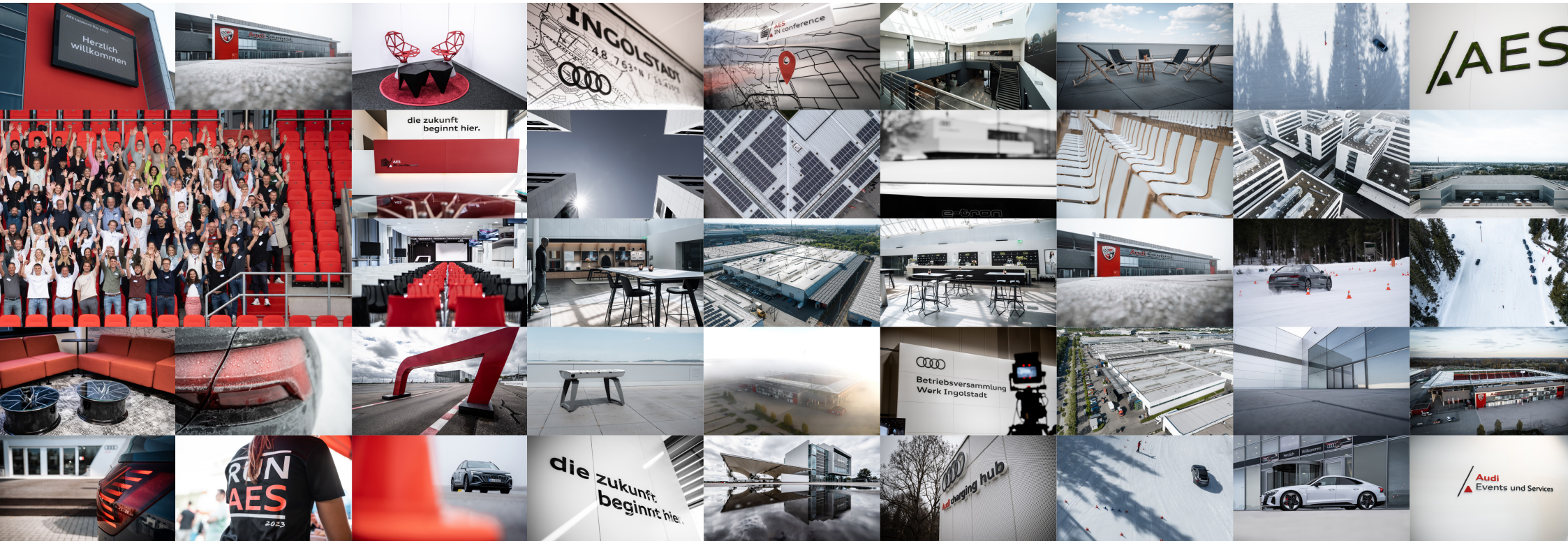


FLEXIBEL

EIGENE LOCATIONS

LÖSUNGSORIENTIERT

# DIE AES



FULL-SERVICE

AGIL

DIGITAL

VON 2 - 2.000 PAX

# AUDI SPORTPARK



## Der Audi Sportpark bietet den perfekten Rahmen für Veranstaltungen aller Art

Seit 2010 finden im Audi Sportpark nicht nur die Heimspiele des FC Ingolstadt 04 statt. Vielmehr hat sich die Spielstätte der Schanzer als exklusive und flexible Eventlocation etabliert. Dank der unterschiedlichen und flexiblen Räumlichkeiten auf drei Business-Ebenen und einer Gesamtfläche von rund 1.800 m<sup>2</sup> Nutzfläche sind verschiedensten Veranstaltungsszenarien, wie Workshops mit fünf Personen als auch Großveranstaltungen mit bis zu 1.200 Personen, keine Grenzen gesetzt.

Eine Nutzung der Tribünenbereiche, sowie des Stadioninnenraums ermöglicht weitere flexible Veranstaltungsformate in einzigartiger Atmosphäre. Moderne Tagungstechnik, erstklassiges Catering, sowie eine professionelle und individuelle Eventplanung durch unser Team vor Ort, sind fester Bestandteil aller Veranstaltungen im Audi Sportpark. Die perfekte, infrastrukturelle Verkehrsanbindung und kostenfreie Parkplätze runden Ihr Businessevent im Herzen Bayerns ab.

3D Rundgang



Fläche Business-Bereich ca. 1.800m<sup>2</sup>

Personenanzahl bis zu 1.200



A 120 120 60 40

C 120 180 60 40

AB 350 300 160 80

ABC 470 480 220 120

Eventbox 40 80 30 25

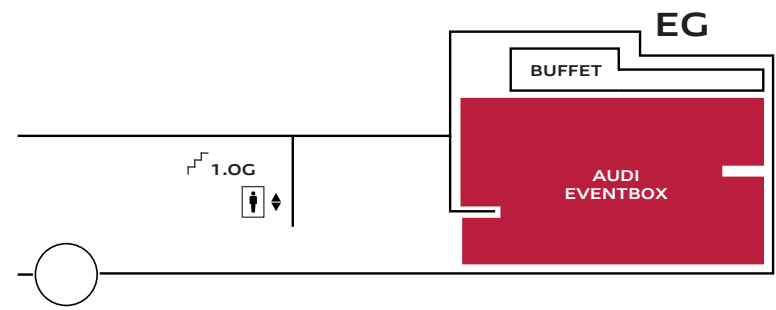
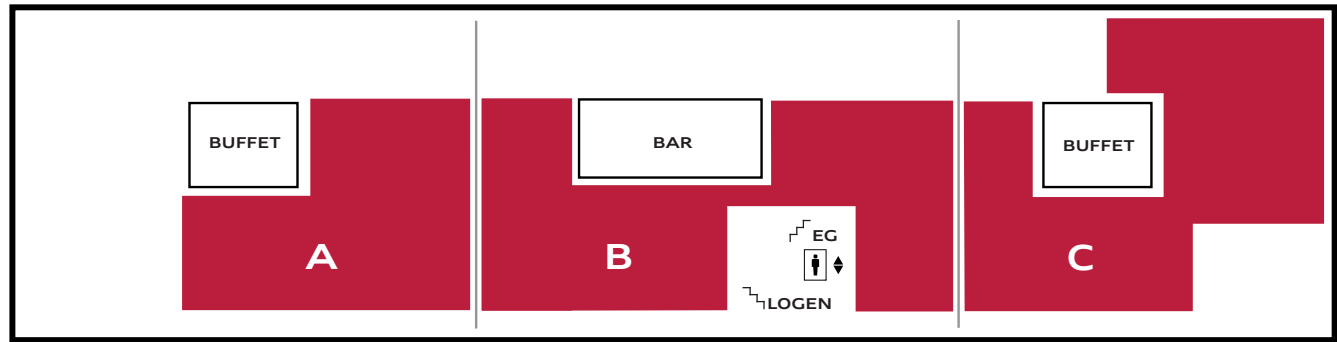
Loge 20 12 10 12



2. OG



1. OG



# IMPRESSIONEN





# HALLE B



Die Halle B - eine Eventlocation der Extraklasse in Ingolstadt, mit frei gestaltbarem Raum für bis zu 2.000 Besucher

Die Halle B überzeugt nicht nur durch ihre Dimensionen. Die Kombination aus hochwertigem Echtholz, schalldämmenden hellen Wänden und modernem Sichtbeton verleiht der knapp 4.400 m<sup>2</sup> großen Veranstaltungsfläche eine zeitlose Eleganz.

Ob eine Mitarbeiterversammlung mit reiner Reihenbestuhlung oder interaktive Workshops mit aufwendigem Messebau – grundsätzlich sind der Kreativität keine Grenzen gesetzt.

Durch kompetente Rahmenvertragspartner, die bestens mit der Location vertraut sind, werden individuelle Kundenwünsche professionell umgesetzt. Der geräumige Lastenaufzug ermöglicht einen einfachen und schnellen Transport von Material, Catering und sogar Fahrzeugen in den vierten Stock.

Gesamtfläche	4.364 m <sup>2</sup>	Besucherzahl	max. 2.000	Treppenhäuser	5
Hallenteilung: 2 Flächen à	2.182 m <sup>2</sup>	Dachterrasse	1.288 m <sup>2</sup>	Bus-/LKW-Parkplätze	6
Raumhöhe	ca. 9,5 m	Lastenaufzug	bis 8.000 kg	Nutzbarer Nebenraum	131 m <sup>2</sup>

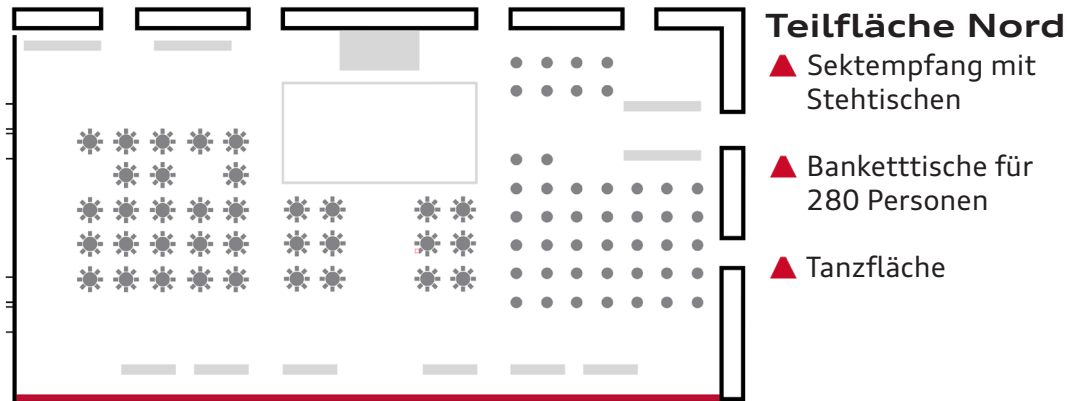


3D Rundgang



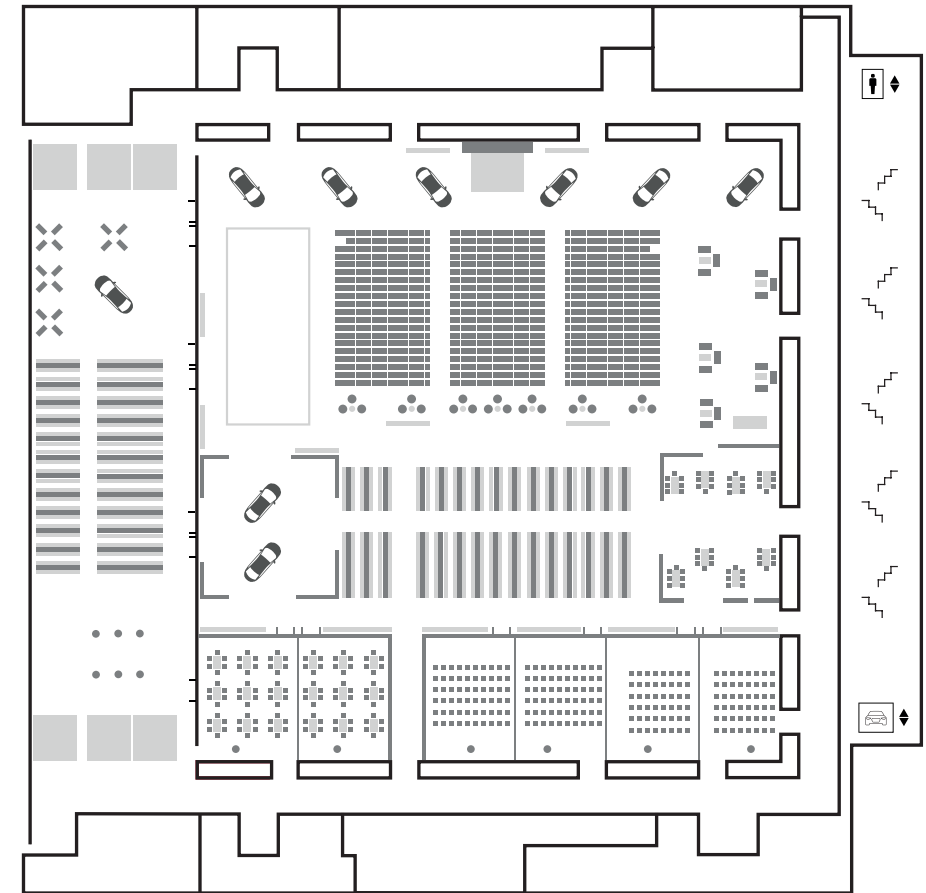
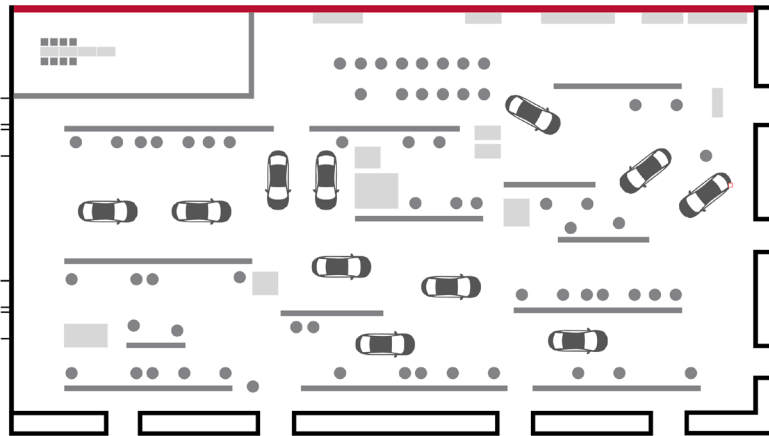


# Beispielszenarien



## Teilfläche Süd

- ▲ ca. 500 Personen
- ▲ Messestände und Stehtische
- ▲ 13 Fahrzeuge und Exponate
- ▲ Orgaoffice in der Halle

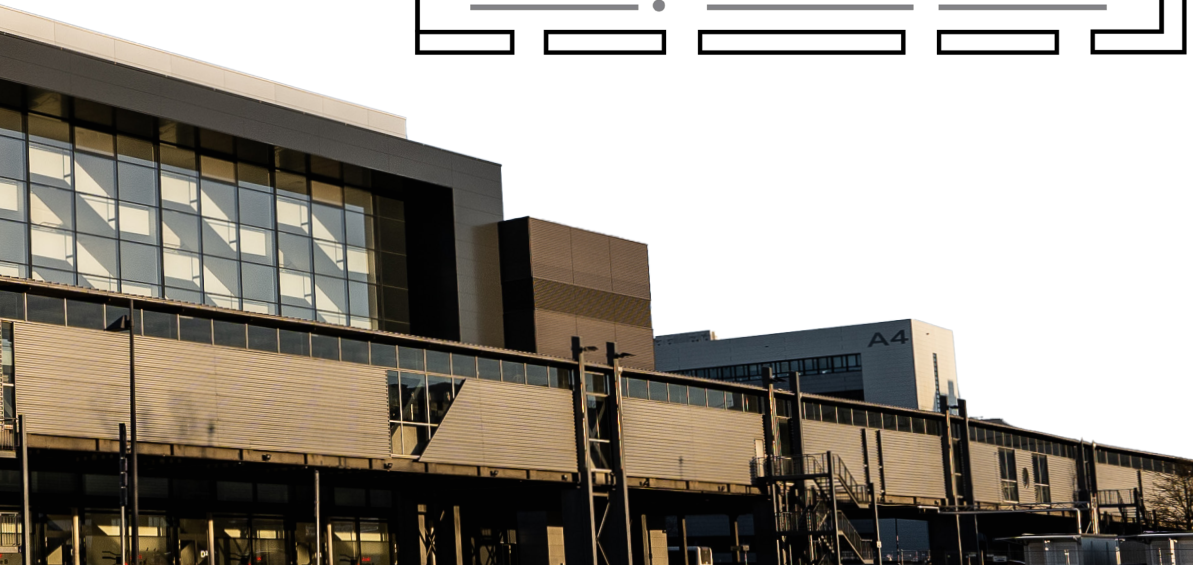


## Innenbereich

- ▲ Plenum für ca. 1.000 Personen
- ▲ Loungeecke mit Paletten-Möbeln
- ▲ Cateringbereich als Plenum für weitere 600 Personen
- ▲ Sechs abgetrennte Workshops
- ▲ Zwei offene Messestände

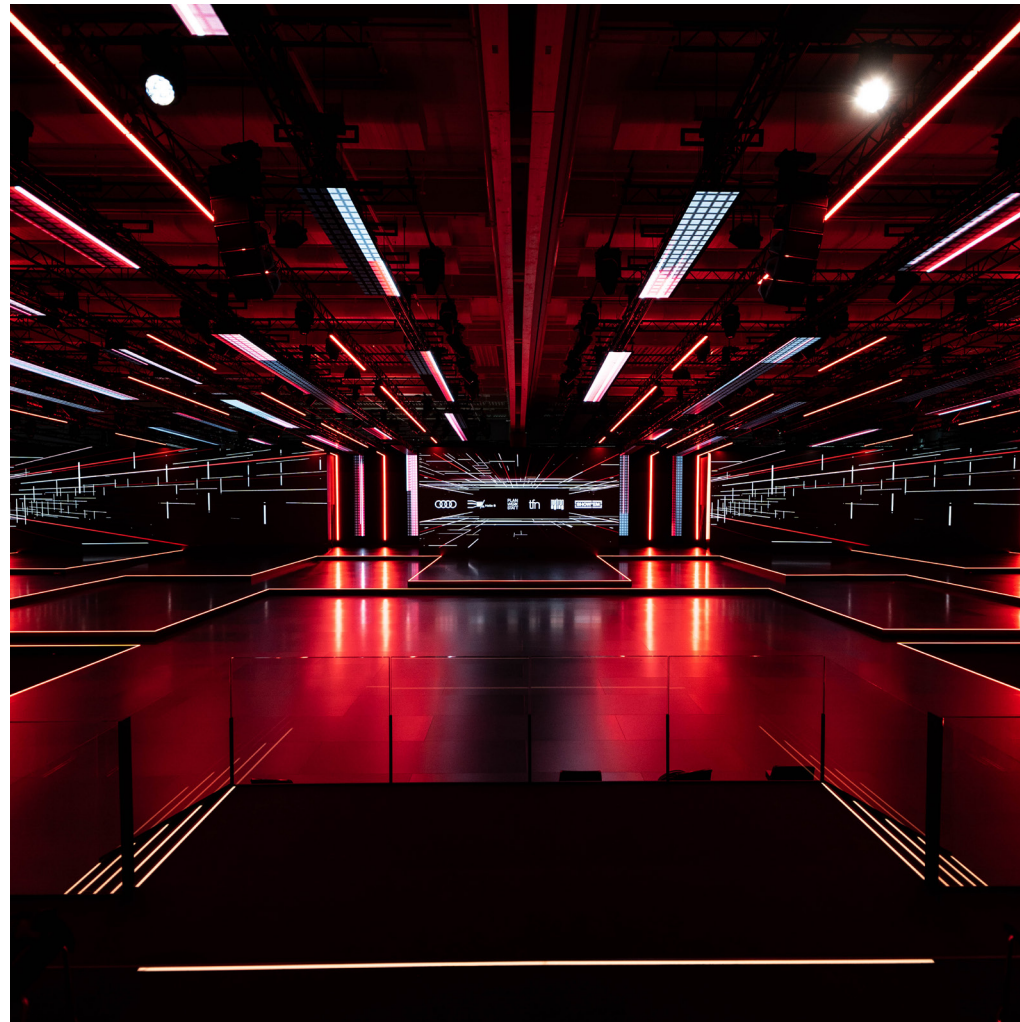
## Dachterrasse

- ▲ Biertischgarnituren
- ▲ Liegestühle
- ▲ Grillpagoden



# IMPRESSIONEN





# IN CONFERENCE



## Perfekte Voraussetzungen für kreative Meetings und Workshops aller Art

Als professioneller Full-Service Dienstleister in den Bereichen Konferenz und Event am incampus ermöglichen wir Ihnen Ihre individuelle Veranstaltung. Unsere Räumlichkeiten sind im Erdgeschoss der Projekthäuser inmitten des incampus integriert. Das Konferenzzentrum ist maximal flexibel nutzbar. Von kleineren Team-Meetings bis zu zehn Personen oder größeren Abstimmungsunden und Vorträgen mit Reihenbestuhlung ist alles möglich. Dabei sind alle Räumlichkeiten mit modernster Technik ausgestattet.

<b>Gesamtfläche Konferenzbereich</b>	ca. 300 m <sup>2</sup>
<b>Kleinere Konferenzräume</b>	5x je 20 m <sup>2</sup>
<b>Eventfläche mit Mobiltrennwand</b>	ca. 20 m <sup>2</sup>
<b>geteilt</b>	2x je 60 m <sup>2</sup>
<b>verbunden</b>	1x 120 m <sup>2</sup>
<b>offen</b>	ca. 180 m <sup>2</sup>
<b>Personenanzahl</b>	bis 200 PAX

## 3D Rundgang



## Die Location - space to create.

### Fünf kleinere Konferenzräume

Das Konferenzzentrum am incampus bietet insgesamt fünf kleinere Konferenzräume mit jeweils 20 m<sup>2</sup> Fläche. Im Fokus steht Flexibilität und Kreativität – kein Raum gleicht dem anderen!

- ▲ **Interact-IN´Lab:** Interaktion und Brainstorming
- ▲ **Communicat-IN´Lab:** Kommunikation und Diskussion
- ▲ **Presentat-IN´Lab:** Präsentation und Auswertung
- ▲ **IN-Class:** Workshops und Präsentationen im modernen Klassenzimmer
- ▲ **IN-Town:** Besprechungen und Meetings mit Lounge-Charakter

### Collaborat-IN´Area 1 & 2

Neben den kleineren Besprechungsräumen gibt es zudem eine große Eventfläche, welche dank einer mobilen Trennwand flexibel nutzbar ist: die Collaborat-IN´ Area. Entweder getrennt als zwei Räume, verbunden zu einem Raum oder komplett offen lassen sich dort Veranstaltungen für bis zu 200 Personen umsetzen.

Die Collaborat-IN´ Area ist voll ausgestattet mit modernstem Mobiliar und interaktiver Veranstaltungstechnik. In Zusammenarbeit mit unseren Rahmenvertragspartnern sind aber auch individuelle Settings und Technikwünsche jederzeit gerne umsetzbar.



# IMPRESSIONEN





# ENDLOSE MÖGLICHKEITEN

Durch die Betreuung und Umsetzung weiterer externer Flächen und Experiences, können wir unsere Expertise jederzeit einbringen und die Angebote und Anforderungen an eine Veranstaltung nahezu beliebig erweitern. Am Audi Campus München sind wir als Agentur tätig und setzen sämtliche Händlerevents für Gäste aus der ganzen Welt um. Im dynamischen Umfeld der Audi driving experience stellen wir Instruktor:innen und Eventpersonal. Im neu eröffneten Kongresszentrum in Ingolstadt koordinieren wir Vorstands- und weitere Businessmeetings.

Zudem haben wir in der Halle B die Möglichkeit, ein digitales Studio einzurichten. Das ermöglicht weltweite Veranstaltungen oder kann zudem auch hybrid, beispielsweise mit internationalen Fimensitzenen, Agenturen oder Büros etc., verwendet werden. Fragen Sie uns gerne an!




## Kontakt

[eventlocations@audi-es.de](mailto:eventlocations@audi-es.de)

Bei der Arena 5  
85053 Ingolstadt



## Standortvorteile Ingolstadt:


- ▲ Lage im Zentrum Bayerns
- ▲ direkte Autobahnanbindung 
- ▲ direkte Zugsanbindung
- ▲ breites Hotelnetzwerk
- ▲ historische Altstadt

Unkomplizierte Verknüpfung mit weiteren Programmpunkten, wie bspw. Stadiontour FC Ingolstadt 04, Werksführung Audi, Audi driving experience, etc. möglich.

Durch unseren Full-Service-Ansatz und unsere Flexibilität machen wir Ihre Veranstaltung zu einem einzigartigen und unvergesslichen Event.





 Audi  
Events und Services